

MONTHLY MEMBERSHIP PROGRESS REPORT

District LD 3

Results as of: 2/29/2024

GMT:

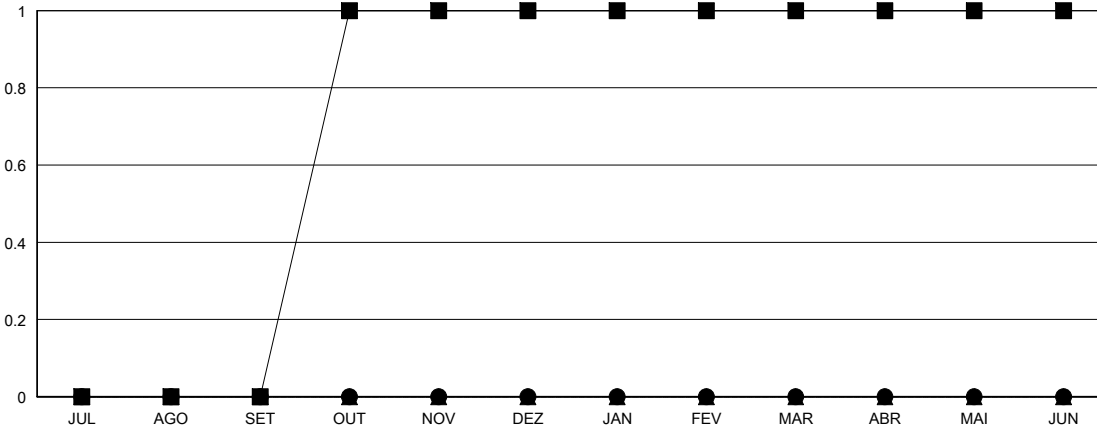
LOCAL BRAZIL

GMT-AJ

| Clubes | | | |
|---------------------------|----------------------|--------------|----------------|
| RESULTADOS PARA 2023-2024 | | | |
| TRIMESTRE | META DE NOVOS CLUBES | NOVOS CLUBES | CLUBES BAIXADO |
| JUL/AGO/SET | 0 | 0 | 2 |
| OUT/NOV/DEZ | 1 | 0 | 0 |
| JAN/FEV/MAR | 0 | 0 | 0 |
| ABR/MAI/JUN | 0 | 0 | 0 |

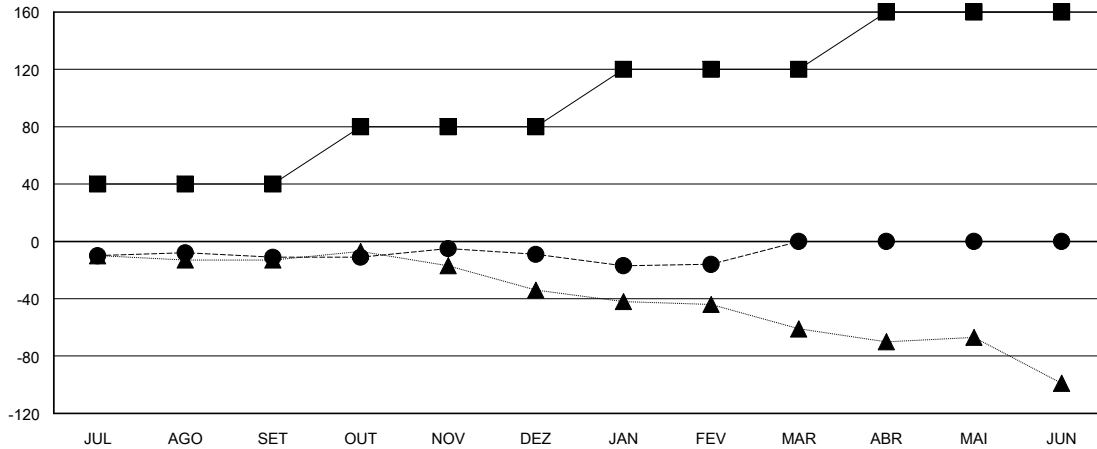
| Sócios | | | |
|---------------------------|---|-------------------------------|---|
| RESULTADOS PARA 2023-2024 | | | |
| TRIMESTRE | META DE CRESCIMENTO LÍQUIDO DE ASSOCIADOS | CRESCIMENTO REAL DE ASSOCIADO | BAIXA REAL DE ASSOCIADOS (incluindo transferências) |
| JUL/AGO/SET | 40 | 30 | 40 |
| OUT/NOV/DEZ | 40 | 40 | 30 |
| JAN/FEV/MAR | 40 | 5 | 12 |
| ABR/MAI/JUN | 40 | 0 | 0 |

CUMULATIVO DO NÚMERO REAL E METAS DE NOVOS CLUBES



- METAS DO ANO VIGENTE PARA NOVOS CLUBES
- NÚMERO REAL DE NOVOS CLUBES DO ANO VIGENTE
- ▲- NÚMERO REAL DE NOVOS CLUBES DO ANO PASSADO

CUMULATIVO DO NÚMERO REAL E METAS DE SÓCIOS



- META DE CRESCIMENTO LÍQUIDO DE ASSOCIADOS
- CRESCIMENTO REAL DE ASSOCIADO
- ▲- QUADRO ASSOCIATIVO REAL DO ANO PASSADO

| | | |
|------------------------|---|---|
| CLUBES BAIXADOS: 2 | 23 CLUBS OF 45 ADICIONADO 1 OU MAIS NOVOS SÓCIOS | DISTRIBUIÇÃO POR SEXO |
| | | MASCULINO 473 (44.33%) |
| | | FEMININO 594 (55.67%) |
| SÓCIOS BAIXADOS | CLIQUE AQUI PARA OS DADOS CUMULATIVOS DO QUADRO ASSOCIATIVO | TOTAL DE ASSOCIADOS EM UNIDADES FAMILIARES 489 |
| FALECIDO 10 | | ASSOCIADOS FAMILIARES PAGANDO A METADE DAS QUOTAS 261 |
| CLUBES CANCELADOS 0 | | |
| OUTRO 72 | | |
| TOTAL 82 | | |